

# GESUNDHEITSFÖRDERUNG VON KINDERN, JUGENDLICHEN UND DEREN FAMILIEN IN STEGLITZ- ZEHLENDORF

Patrizia Paplinski, OE QPK S-Z, Gesundes Aufwachsen  
AK Kind und Familie, 05.09.2025

**BERLIN**



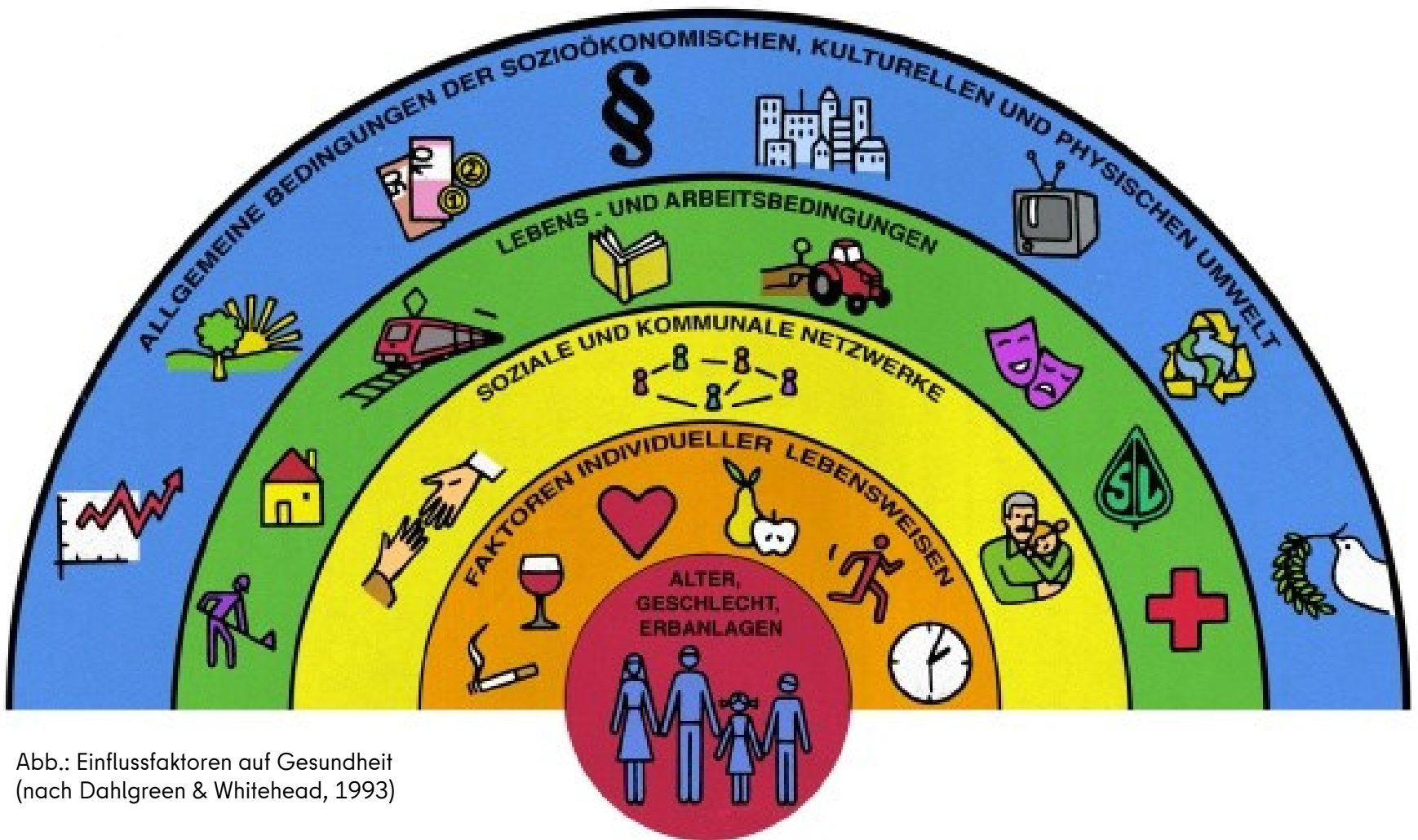


Abb.: Einflussfaktoren auf Gesundheit  
(nach Dahlgren & Whitehead, 1993)

# QPK – Struktur



# Akteure im Bezirk im Bereich Gesundes Aufwachsen

Bezirksamt:  
Jugendamt,  
ÖGD, Schul- und  
Sportamt;  
Ordnungsamt

Kitas

Senats-  
verwaltungen:  
SenWGP, SenBJF

Freie Träger  
(Projekte, JFE,  
EFB,  
Schulstationen,  
Kitasozialarbeit)

Schulen

Polizei/Justiz,  
Deutsche Bahn,  
Jugendberufs-  
agentur

Sportvereine

Klinik für  
seelische  
Gesundheit im  
Kindes- und  
Jugendalter

Krankenkassen:  
TK, AOK Nordost

Niedergelassene  
therapeutisch/  
medizinisch  
Tätige

# Strategische Ansätze in der Zusammenarbeit in S-Z

Projektbezogene  
Zusammenarbeit

Strategische  
Steuerung und  
Koordination

Netzwerkarbeit

Integrierte  
Datennutzung

# Projektbezogene Zusammenarbeit

- **SchreiBabyAmbulanz**

- Involviert: Freier Träger, KJGD, QPK, Jugendamt, FB Förderung, (SenWGP)
- → Ergänzung des Angebots über Mittel des Präventionsbeirats

- **Schwimmkurse für Grundschul Kinder**

- Involviert: Bezirkssportbund, Integrationsbüro, QPK, BENN
- → Ausweitung des Angebots auf erwachsene Frauen aus GU, bessere Bedarfserfassung

# Strategische Projektsteuerung und -koordination

- **LoGik**
  - Involviert: Freier Träger, pädiatrische Praxen, TK, QPK, KJGD, KAP, (Charité)
  - → VA zum Social Prescribing Ansatz, externe Evaluation als Nachhaltigkeitsbaustein
- **Mediengesundheit, Jugendgesundheitskonferenz** (vgl. Wien)
  - Involviert: Jugendamt, QPK, MeKo
  - → Entwicklung von übergreifenden Fachgesprächen (Medienkonsum, Einsamkeit), JugGesKonfi
- **Kiez in Bewegung Lankwitz** (KiB)
  - Vorläufer: VERBUND/Kooperative Planungsgruppen (involviert: Politik, Uni, BA, freie Träger, Sportvereine, Einwohnende), jetzt KiB NW
  - → bewegungsbezogene Kooperation, Stärkung Koop. Jugend + Sportvereine
- **Landesprogramm gute gesunde Kita** (LggK)
  - Involviert: Jugendamt/Frühkindliche Bildung, QPK
  - → Übertragung von Bedarfen in andere Projekte, Stärkung GesFö in Settings

# Netzwerkarbeit (Auswahl)

- **Präventionskette Gesund Aufwachsen in der Thermometersiedlung**
- Involviert: KJGD, Jugendamt, freie Träger, SRK, QPK, KAP
- → Angebotsmonitoring, Zahngesundheit, häusliche Gewalt
  
- **Bildungsverbünde Jugendamt**
- Involviert: freie Träger der KiJuHilfe, Schule, Jugendamt, QPK
- → Themensetzung, Angebotsübersicht
  
- **Bündnis für Bildung und gesundes Aufwachsen**
- Involviert: Schule, SIBUZ, Jugendamt, Gesundheitsamt, QPK
- → Einbettung von Vorhaben in Gesamtstrategie, gemeinsames Positionspapier
  
- **Kinderarmutsprävention**
- Involviert: Gesundheitsamt, Jugendamt, Koord.stelle Alleinerziehende, IB, JC, ...
- → Bedarfsmeldungen, Angebotsübersicht

# Integrierte Datennutzung

- Gesundheitsmonitoring
- Jugendhilfeplan
- Sportentwicklungsplan
- IHEK GI-Gebiet



# Herausforderungen und mögl. Lösungsansätze



- Hierarchieebenen hindern konstruktives Arbeiten
- → Frühzeitige Einbindung von Leitungsebenen
  
- Health in all policies überfordert und wird fordernd kommuniziert
- → Fokus auf Haltung, nicht nur Fachlichkeit; ausreichend Ressourcen bereitstellen
  
- Zusammenarbeit liefert nicht unbedingt schnelle vorzeigbare Ergebnisse/Mehrwert nicht gleich erkennbar
- → Klare Zielstellung entwickeln
  
- Zugang zu bestimmten Settings nur sehr schwer möglich
- → Koalition der Willigen 😊